



## 東京工業大学における OCWの活用

望月祐洋  
moma@gsic.titech.ac.jp  
東京工業大学学術国際情報センター



## アウトライン

- 現状
- 特徴
- 議論
- まとめ



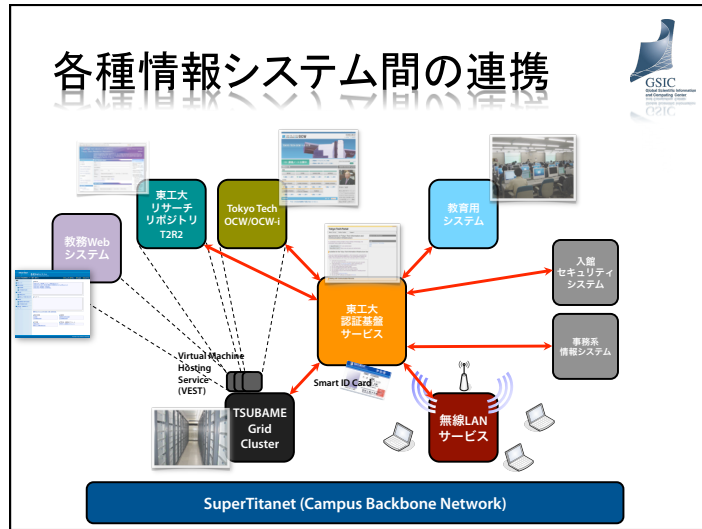
## 現状

- 2005年5月よりサービス開始
- 公開コース数 (8/6/2009現在)  
– 478 (内, 英語版52)
- 月次平均訪問者数 (2008年度)  
– 83,381



## 特徴

- 公開範囲別サービス構成
  - 学外閲覧者向けの講義資料公開サイト
    - Tokyo Tech OCW
  - 学内限定の講義資料公開サイト
    - Tokyo Tech OCW-i
- 教員自身による講義資料の登録支援
  - 東工大ポータルページよりキャンパス共通認証・認可システム経由でログイン
- 学内の各種情報サービスとの連携
  - 認証基盤サービス, 教務Webシステム, リサーチリポジトリ



### Tokyo Tech OCWサイト

学年	学部	専攻	授業科目	授業科目	授業科目
1	工学部	機械工学科	機械工学概論	機械工学概論	機械工学概論
2	工学部	機械工学科	機械工学概論	機械工学概論	機械工学概論
3	工学部	機械工学科	機械工学概論	機械工学概論	機械工学概論
4	工学部	機械工学科	機械工学概論	機械工学概論	機械工学概論

### 東工大身分証

東京工業大学 学生証

学籍番号 012345678  
 所属 工学部  
 所属 2006年4月1日 入学  
 氏名 大岡 太郎  
 発給期日 2006年4月1日 現在  
 上記の東京工業大学学生であること  
 東京工業大学学長  
 東京都目黒区大岡山2-12-1

### Tokyo Tech Portal

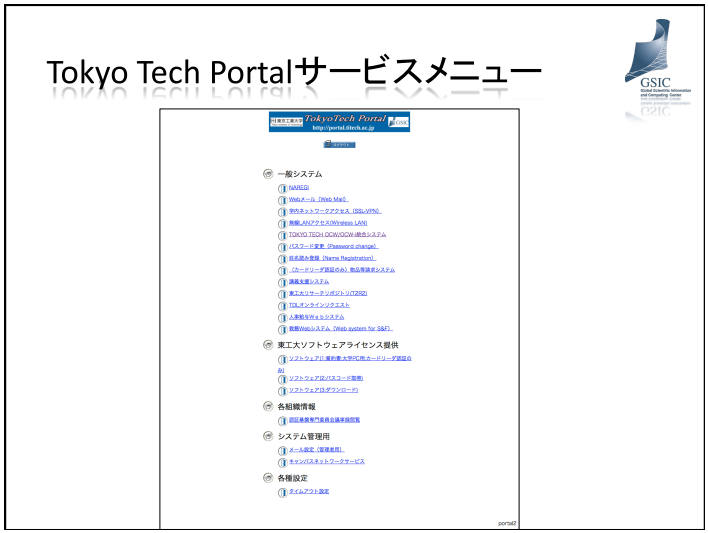
Tokyo Tech Portal

東京工業大学情報基盤情報管理課

【協定書】 東京工業大学情報基盤情報管理課

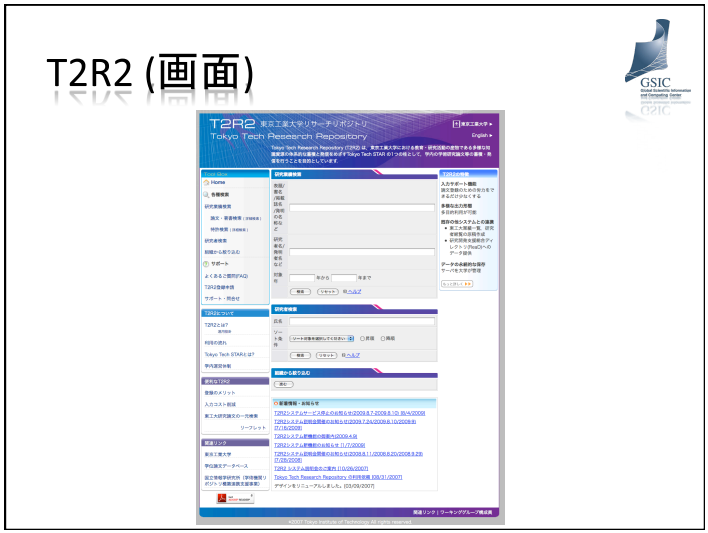
【利用規約】 東京工業大学情報基盤情報管理課

【お問い合わせ】 東京工業大学情報基盤情報管理課



### T2R2 (Tokyo Tech Research Repository)

- 2007年8月よりサービス開始
- 外部公開ページと内部ページ
  - 発行と登録/活用
- 学内の他のシステムとの連携
  - 認証認可システム
  - 研究者情報システム、OCW
- 研究者自身による登録
  - データ登録のための入力コストの軽減
- 登録データの活用
  - 大学管理サーバによるデータの永久的な保存



### 教務Webシステム

- 2009年4月よりサービス開始
- 基本機能
  - 履修申告 (学生)
  - 履修申告の確認 (学生)
  - 成績の閲覧 (学生)
  - 成績報告 (教員)

# 教務Webシステム (画面)



# OCW-i



- 2009年4月よりサービス開始
- 学生向けサービスの機能強化 (学内限定)
  - 軽量CMS機能
    - 講義資料の登録・更新, 課題設定・提出, 掲示板, カレンダー
  - 更新情報のRSS配信・メール通知
  - コンテンツの多形式化
    - PDF形式の制約を緩和

# OCW-i担当講義編集画面



# OCW-iカレンダー画面



## 議論



- 対象利用者
  - 学内利用者 → 3～4割
  - 2008年度学勢調査結果 (<http://www.titech-gakusei.jp/>)
    - 「OCWを知らない」→ 34%
    - 「知っているが利用していない」→ 45%
- コンテンツ提供方法
  - 学外利用者の利便性を高めるには?
    - ナビゲーション方法 (ランキング, ディレクトリ検索, キーワード検索)
    - 片方向 vs. 双方向
- システム
  - プラットフォームの共通化
  - 学内各種情報システムとの連携, 学外OCWとの連携
- 著作権処理
  - 著作権ポリシー, 専任スタッフによるマニュアル処理と機械処理

## まとめ



- Tokyo Tech OCW/OCW-iの特徴と活用の現状
- 今後のサービス発展の方向性
  - 対象利用者
  - コンテンツ提供方法
  - システム
  - 著作権処理